



ELLE Fashion

Into
THE WOODS

Πλεκτή μπλούζα,
πλεκτή φούστα και
πλεκτό ruffer με
φερμουάρ, όλα
MARNI. Bucket hat,
ΙΩΑΝΝΑ ΚΟΥΡΒΕΛΑ,
The Greek Designers
Store. Δερμάτινα
γάντια, MANOKIΛI.
Μάλλινα καλσόν,
CALZEDONIA,
calzedonia.com
Γαλότσες, από
προσωπική συλλογή.

ΤΟ ΒΑΣΙΛΕΙΟ ΤΟΥ ΧΕΙΜΩΝΑ



Ένα παλιό παραμύθι από τα Ζαγοροχώρια λέει πως όλοι οι χειμερινοί μήνες μετακομίζουν εκεί. Περιπατούν πάνω σε πέτρινες σιέγες, κυλούν στα παγωμένα ποτάμια, κρύβονται σε δάση από κασιανιές και κλείνουν ραντεβού με νεράιδες που φορούν πουλόβερ, παλτό, πλεκτά, οικολογικές γούνες, μπότες και σκούφους...

ΦΩΤΟΓΡΑΦΟΣ: ΘΑΝΑΣΗΣ ΚΡΙΚΗΣ/ΙΟΑΝ, STYLING: ΧΡΗΣΤΟΣ ΑΛΕΞΑΝΔΡΟΠΟΥΛΟΣ











A close-up portrait of a woman with light skin and blue eyes, looking slightly to the right. She is wearing a black halter-neck top. Her hair is pulled back. She is wearing several pieces of jewelry: a small stud earring, a delicate necklace with a small pendant, a ring with a circular stone on her ring finger, and a bracelet with a circular stone on her left wrist. The background is plain white.

KASIA WÓJCIK
unique jewellery



KASIA WÓJCIK
unique jewellery







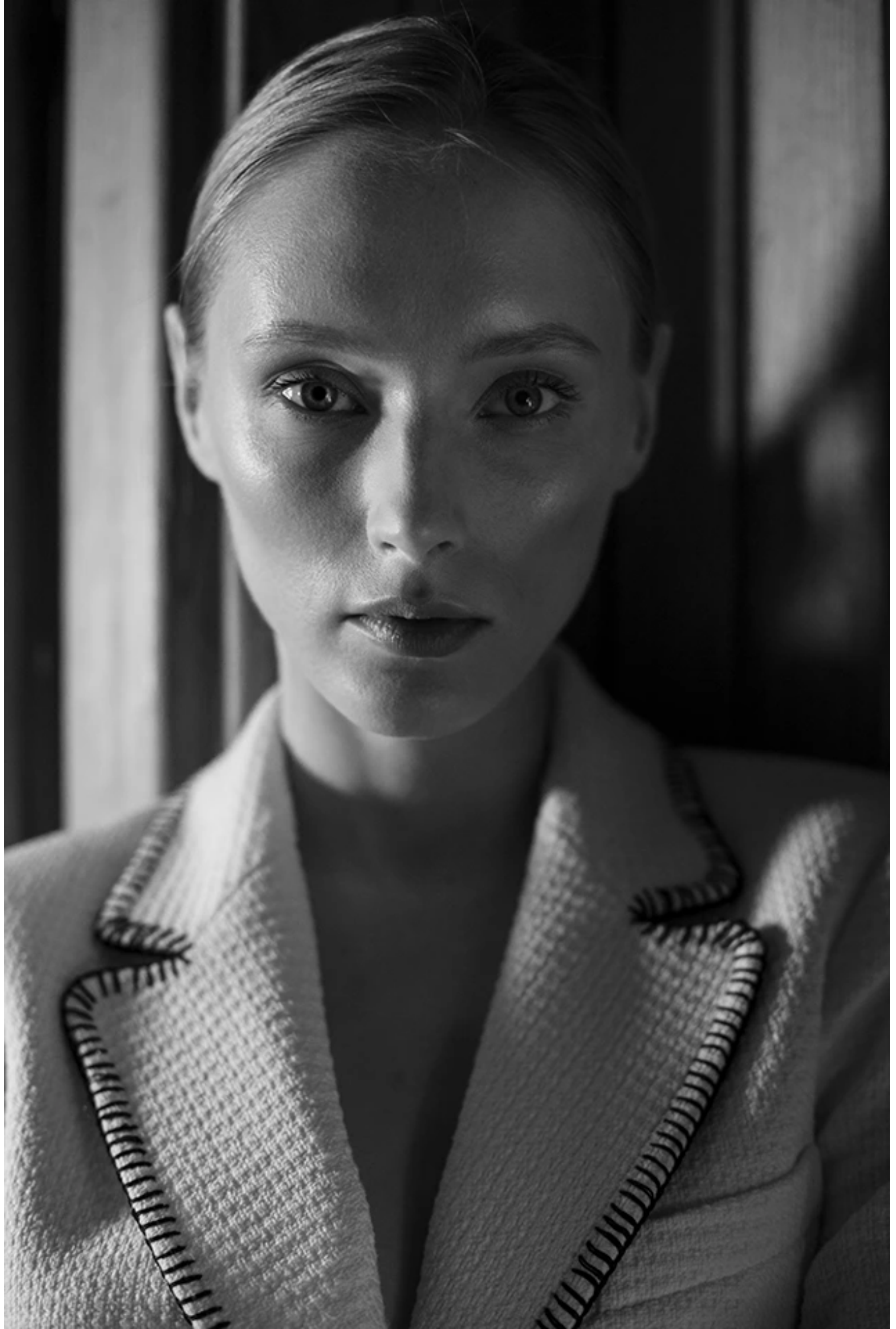


Πλεκτό φόρεμα, ALEXANDER MCQUEEN, καπέλο, MAISON MICHEL, και τα δύο Luisa World. Ζιβάγκο, ELISABETTA FRANCHI, Εργατό Ε>More.



Πουλόβερ, μάλλινο
σακάκι, cropped
παντελόνι και
μπερέ, όλα MAX
MARA, Max Mara
Boutique. Μάλλινο
καλσόν, CALZEDONIA,
calzedonia.com
Πέδιλα, από τη
συλλογή Innovation
Co-Exist Story, H&M.

















OK! *Fashionista*

FASHION EDITORS:
ΗΛΙΑΣ ΜΙΧΑΛΟΠΑΣ,
ΧΑΡΗΣ ΓΚΟΤΖΑΜΑΝΙΔΗΣ



NO REGRETS

ΠΑΝΟΦΟΡΙ ΚΑΙ
ΠΟΥΚΑΜΙΣΟ HARRIS
WHARF LONDON (ENNY
MONACO), ΚΟΛΙΕ ΜΕ
ΠΕΡΛΕΣ PEARLS CENTER,
ΚΟΛΙΕ-ΑΛΥΣΙΔΑ AM BY
AGAPI.

► Γκρίζα ζώνη ► White snow ► Μοιραία σχέση ► Κρέμα καραμελέ ► Γαλάζια λίμνη



ΦΟΡΕΜΑ MAX MARA, ΣΚΟΥΛΑΡΙΚΙ LIANA /
YOURAKIS, LOAFERS AM BY AGAPI.

























